

## モスバリアジュニアⅡ 露地設置用 専用金具発売！（別売り）

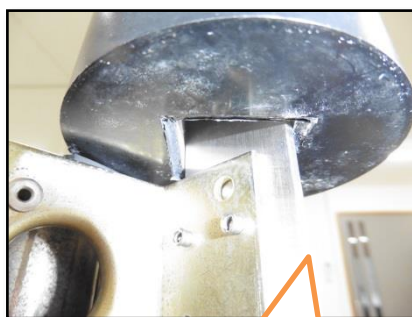
お客様は単管を購入するだけで、  
モスバリアジュニアⅡを  
露地に設置が可能！



### 設置方法



1. 単管をここに差し込む
2. キャップを付け



3. 板をジュニアⅡの真ん中に差しこみます。



# 完成！

